

A new way of living



Auf Mont

WINCHERINGEN



The heart of **AUF MONT**, the town center, is the place where our plan and the community come together.

Der Ortskern im Herzen von **AUF MONT** ist der Ort, in dem unser Konzept und die Gemeinde zusammenfinden.



The Town Center

Der Ortskern



Infinity Pool
Schwimmbad

**Fitness Center
& Teen Center**
*Fitnesszentrum
& Jugendzentrum*

Basketball
Basketball

Restaurant
Restaurant

Waterfall
Wasserfall

Sandvolley
Beachvolleyball

Playground
Spielplatz

Kindergarten
Kindergarten

Townhouses
Townhäuser



Orange Collection



GROUND FLOOR FEATURES

- Impressive open plan layout
/ Beeindruckend weiträumiger Aufbau
- Spacious Living-Kitchen combination
/ Geräumige Wohnzimmer-Küchen Kombination
- Dramatic Living Room
with central fireplace feature
/ Dramatisches Wohnzimmer mit zentraler Feuerstelle
- Convenient ground floor Bathroom
/ Praktisches Badezimmer im Erdgeschoss
- A Variety of front Verandas
/ Auswahl von verschiedenen Frontverandas
- Private Terrace at the rear
/ Private Terrasse auf der Hausrückseite
- Optional Garage and Basement Storage
/ Optionale Garage und Abstellraum im Untergeschoss

GROUND FLOOR



Townhouses are available with basement or external garage.
/ Wahlweise mit Garage im Untergeschoss oder einer externen Garage erhältlich.

* Sizes may vary depending on architectural style. Living space does not include garage and technical rooms.
/ Die Größen können abhängig von der architektonischen Gestaltung variieren. Die Wohnfläche beinhaltet keine Garagen und Technikräume.

** Floor plans and renderings, layout and details are artist's impressions and are for illustrative purposes only.
/ Die Hauspläne und Bilder der Häuser, inklusive aller Details, sind Impressionen des Künstlers und dienen lediglich zur Veranschaulichung.

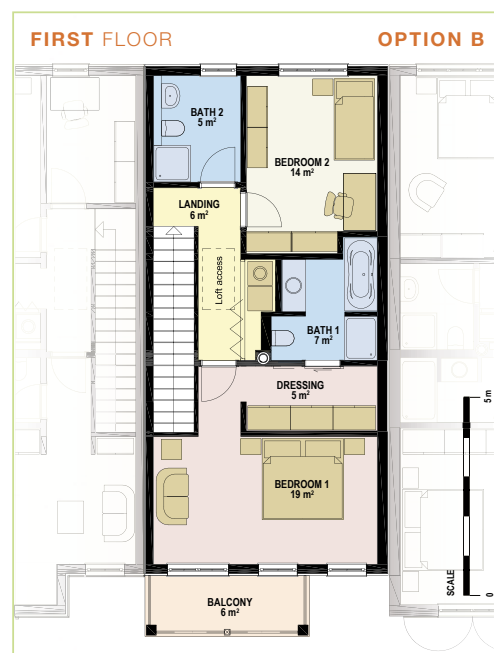


Townhouses

129 m² living space^{*/***}

FIRST FLOOR FEATURES

- Generously proportioned and varied Master Suites
/ Ausladende Elternschlafzimmer
- Good sized second Bedroom with shared Bathroom
/ Zusätzliches Schlafzimmer mit gemeinsamem Badezimmer
- Optional en-suite for the second Bedroom
/ Optionales Badezimmer für das zweite Schlafzimmer
- Optional first floor Study or guest Bedroom
/ Optionales Arbeits- oder Gästezimmer im Obergeschoss
- Convenient Laundry recess option
/ Optionale Wäschekammer
- Access to a large convenient Loft Storage
/ Zugang zum geräumigen Speicher



Brown Collection



Auf Mont
FAMILY PARK



Almeria

FEATURES

- Compact Master Suite with WIC
/ Kompaktes Elternschlafzimmer mit begehbarem Kleiderschrank
- 2 good sized additional Bedrooms
/ 2 zusätzliche, geräumige Schlafzimmer
- 2 additional Bathrooms
/ 2 zusätzliche Badezimmer
- Ground floor access to Laundry and double Garage
/ Ebenerdiger Zugang zur Wäschekammer und Garage
- Optional first floor Bonus Room
/ Zusätzliche Ausbauoptionen im Obergeschoss
- Optional Basement
/ Optionales Untergeschoss



Madison



Albany



Portland



Copenhagen¹

GROUND FLOOR



FIRST FLOOR



166 m² living space^{*/**}

Optional garage in basement



Madison

wahlweise mit Garage im Untergeschoss

* Sizes may vary depending on architectural style. Living space does not include garage and technical rooms.
/ Die Größen können abhängig von der architektonischen Gestaltung variieren. Die Wohnfläche beinhaltet keine Garagen und Technikräume.
** Floor plans and renderings, layout and details are artist's impressions and are for illustrative purposes only.
/ Die Hauspläne und Bilder der Häuser, inklusive aller Details, sind Impressionen des Künstlers und dienen lediglich zur Veranschaulichung.



Madison

FEATURES

- Compact Master Suite with WIC
/ Kompaktes Elternschlafzimmer mit begehbarem Kleiderschrank
- 3 good sized additional Bedrooms
/ 3 zusätzliche, geräumige Schlafzimmer
- 3 additional Bathrooms
/ 3 zusätzliche Badezimmer
- Convenient access to double Garage
/ Praktischer Zugang zur Garage
- Optional Terrace / Balcony on 1st floor
/ Optionale Terrasse / Balkon im ersten Stock
- Additional Bonus Rooms shown as 2 Bedroom options
/ Zusatzzimmer, im Plan eingezeichnet als 2 optionale Schlafzimmer
- Optional Basement
/ Optionales Untergeschoss



Almeria



Albany



Portland



Copenhagen¹



Boske¹



217 m² living space^{**/**}

With Bonus Room

¹ Floor plans of Modern house types may be considerably different to those shown.
/ Die Hauspläne der "Modern House"-Typen können wesentlich von den Abbildungen abweichen.



Bordeaux

FEATURES

- Convenient Master Suite with WIC / *Geräumiges Elternschlafzimmer mit begehbarem Kleiderschrank*
- 2 good sized additional Bedrooms / *2 zusätzliche, geräumige Schlafzimmer*
- 2 additional Bathrooms / *2 zusätzliche Badezimmer*
- Enlarged Breakfast Nook / *Erweiterter Essbereich in der Küche*
- Large Foyer and adjacent Den / *Großes Foyer mit angrenzendem Büro*
- Ground floor access to Laundry and double Garage / *Ebenerdiger Zugang zur Wäschekammer und Garage*
- Optional 1st floor Bonus Room / *Zusätzliche Ausbauoptionen im Obergeschoss*
- Optional Basement / *Optionales Untergeschoss*



Marbella



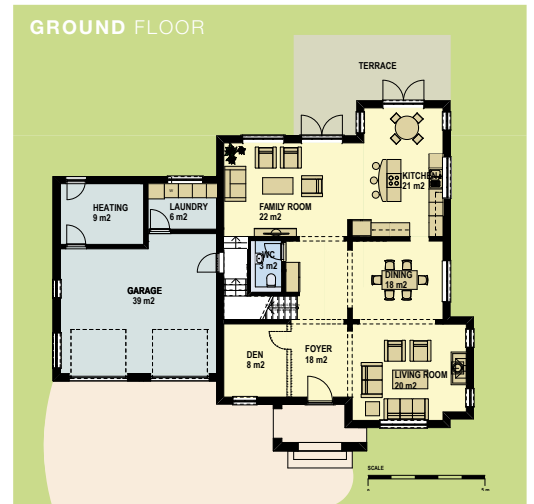
Bridgeport



Birmingham



Siena



197 m² living space^{*/**}

Optional garage in basement



Bordeaux

wahlweise mit Garage im Untergeschoss

* Sizes may vary depending on architectural style. Living space does not include garage and technical rooms.
 / Die Größen können abhängig von der architektonischen Gestaltung variieren. Die Wohnfläche beinhaltet keine Garagen und Technikräume.
 ** Floor plans and renderings, layout and details are artist's impressions and are for illustrative purposes only.
 / Die Hauspläne und Bilder der Häuser, inklusive aller Details, sind Impressionen des Künstlers und dienen lediglich zur Veranschaulichung.



Siena

FEATURES

- Convenient Master Suite with WIC / *Geräumiges Elternschlafzimmer mit begehbarem Kleiderschrank*
- 3 good sized additional Bedrooms / *3 zusätzliche, geräumige Schlafzimmer*
- 2 additional Bathrooms / *2 zusätzliche Badezimmer*
- Enlarged Breakfast Nook / *Großer Essbereich in der Küche*
- Large Foyer and adjacent Den / *Großes Foyer mit angrenzendem Büro*
- Convenient access to double Garage / *Praktischer Zugang zur Garage*
- Additional Bonus Room shown as a Master Bed suite / *Zusatzzimmer, im Plan eingezeichnet als Elternschlafzimmer*
- Optional Basement / *Optionales Untergeschoss*



Marbella



Bridgeport



Birmingham



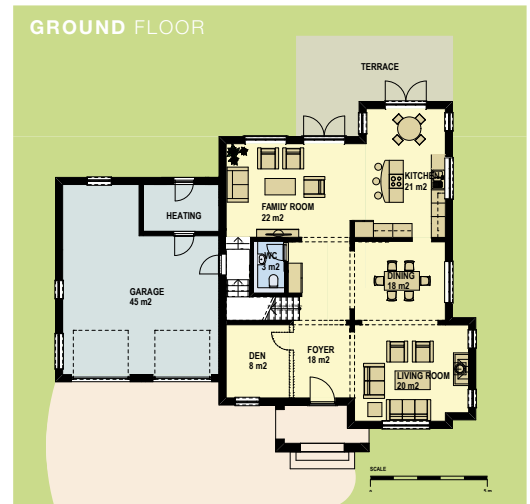
Bordeaux



Oslo¹



Helsinki¹



248 m² living space^{**/**}

With Bonus Room

¹ Floor plans of Modern house types may be considerably different to those shown.
/ Die Hauspläne der "Modern House"-Typen können wesentlich von den Abbildungen abweichen.



Aspen

FEATURES

- Spacious Master Suite with WIC
/ *Geräumiges Elternschlafzimmer mit begehbarem Kleiderschrank*
- 2 good sized additional Bedrooms
/ *2 zusätzliche, geräumige Schlafzimmer*
- 2 additional Bathrooms
/ *2 zusätzliche Badezimmer*
- Spacious Breakfast Nook
/ *Großer Essbereich in der Küche*
- Butler's Pantry
/ *Speisekammer*
- Double height Foyer
/ *Extra hoher Eingangsbereich*
- Impressive Home Office
/ *Exklusives Arbeitszimmer*
- Optional 1st floor Bonus Room
/ *Zusätzliche Ausbauoptionen im Obergeschoss*



Valencia



Cambridge



Genoa



Stockholm¹



222 m² living space^{*/**}

Optional garage in basement



Cambridge

wahlweise mit Garage im Untergeschoss

* Sizes may vary depending on architectural style. Living space does not include garage and technical rooms.
/ Die Größen können abhängig von der architektonischen Gestaltung variieren. Die Wohnfläche beinhaltet keine Garagen und Technikräume.
** Floor plans and renderings, layout and details are artist's impressions and are for illustrative purposes only.
/ Die Hauspläne und Bilder der Häuser, inklusive aller Details, sind Impressionen des Künstlers und dienen lediglich zur Veranschaulichung.



Cambridge

FEATURES

- Spacious Master Suite with WIC and optional private Balcony
/ *Geräumiges Elternschlafzimmer mit begehbarem Kleiderschrank und optionalem Balkon*
- A Junior Suite
/ *1 Kinderzimmer*
- 2 good sized additional Bedrooms
/ *2 zusätzliche, geräumige Schlafzimmer*
- 2 additional Bathrooms
/ *2 zusätzliche Badezimmer*
- Truly great Family Room
/ *Großartiges Wohnzimmer*
- Spacious Breakfast Nook
/ *Großer Essbereich in der Küche*
- Double height Foyer
/ *Extra hoher Eingangsbereich*
- Impressive Home Office
/ *Exklusives Arbeitszimmer*



Valencia



Aspen



Genoa



Narvik¹



274 m² living space^{**/**}

With Bonus Room

¹ Floor plans of Modern house types may be considerably different to those shown.
/ Die Hauspläne der "Modern House"-Typen können wesentlich von den Abbildungen abweichen.

Red Collection



Auf Mont
FAMILY PARK



Augusta

FEATURES

- Generous Master Suite with WIC
/ *Geräumiges Elternschlafzimmer mit begehbarem Kleiderschrank*
- 2 good-sized additional Bedrooms
/ *2 zusätzliche, geräumige Schlafzimmer*
- 2 additional Bathrooms
/ *2 zusätzliche Badezimmer*
- Impressive open plan Family / Dining room
/ *Beeindruckend offenes Wohn- und Esszimmer*
- Ground floor access to Laundry and double Garage
/ *Ebenerdiger Zugang zur Wäschekammer und Doppelgarage*
- Large front Porch
/ *Überdachter Eingangsbereich*
- Optional Basement
/ *Optionales Untergeschoss*



Tarragona



Cheyenne



Gent¹

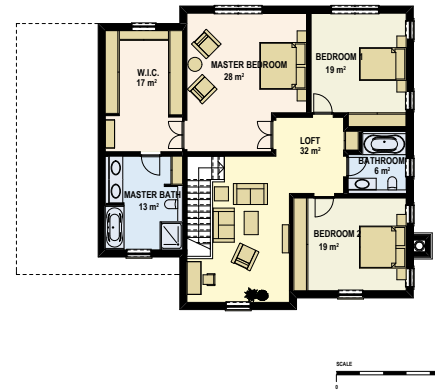


Malmö¹

GROUND FLOOR



FIRST FLOOR



238 m² living space^{*/**}

^{*} Sizes may vary depending on architectural style. Living space does not include garage and technical rooms.
/ Die Größen können abhängig von der architektonischen Gestaltung variieren. Die Wohnfläche beinhaltet keine Garagen und Technikräume.
^{**} Floor plans and renderings, layout and details are artist's impressions and are for illustrative purposes only.
/ Die Hauspläne und Bilder der Häuser, inklusive aller Details, sind Impressionen des Künstlers und dienen lediglich zur Veranschaulichung.



Seville

FEATURES

- Convenient ground floor Master Suite with WIC
/ *Geräumiges Elternschlafzimmer mit begehbarem Kleiderschrank*
- A Junior Suite
/ *1 Kinderzimmer*
- 2 additional Bedrooms
/ *2 zusätzliche Schlafzimmer*
- 2 additional Bathrooms
/ *2 zusätzliche Badezimmer*
- Dramatic double height Living / Dining room
/ *Dramatisches Wohn- und Esszimmer mit extra hohen Decken*
- Convenient access to double Garage and Laundry
/ *Praktischer Zugang zur Doppelgarage*
- Flexible Loft Room or 5th Bedroom
/ *Flexibles Loft, nutzbar als 5. Schlafzimmer*
- Full width front Porch
/ *Großer Eingangsbereich*



Lexington



Riverton



Tampere¹



254 m² living space^{*/**}

¹ Floor plans of Modern house types may be considerably different to those shown.
/ Die Hauspläne der "Modern House"-Typen können wesentlich von den Abbildungen abweichen.



Breckenridge

FEATURES

- Opulent Master Suite with grand Bathroom and WIC
/ *Opulentes Elternschlafzimmer mit geräumigem Badezimmer und begehbarem Kleiderschrank*
- 3 large additional Bedrooms
/ *3 große zusätzliche Schlafzimmer*
- 2 additional Bathrooms
/ *2 zusätzliche Badezimmer*
- Spacious double height Entrance Foyer
/ *Großzügiger, extra hoher Eingangsbereich*
- Exclusive Home Office
/ *Exklusives Arbeitszimmer*
- Dramatic central Loft space with large Balcony overlooking garden
/ *Dramatische Galerie mit großem Balkon und Blick über den Garten*
- Upstairs Laundry
/ *Wäschekammer im Obergeschoss*



Alicante



Charleston



Groningen¹



Alborg¹

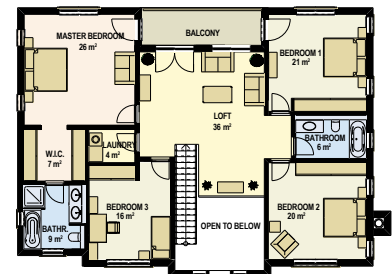


Tilborg¹

GROUND FLOOR



FIRST FLOOR



268 m² living space^{**/**}

* Sizes may vary depending on architectural style. Living space does not include garage and technical rooms.
/ Die Größen können abhängig von der architektonischen Gestaltung variieren. Die Wohnfläche beinhaltet keine Garagen und Technikräume.
** Floor plans and renderings, layout and details are artist's impressions and are for illustrative purposes only.
/ Die Hauspläne und Bilder der Häuser, inklusive aller Details, sind Impressionen des Künstlers und dienen lediglich zur Veranschaulichung.



Cordoba

FEATURES

- Luxury Master Suite with grand Bathroom, WIC and private Balcony
/ *Opulentes Elternschlafzimmer mit geräumigem Badezimmer, begehbarem Kleiderschrank und eigenem Balkon*
- 4 large additional Bedrooms
/ *4 große zusätzliche Schlafzimmer*
- 2 additional Bathrooms
/ *2 zusätzliche Badezimmer*
- Grand Entrance Hall leading to a spectacular Loft Room
/ *Großzügiger, extra hoher Eingangsbereich, der zu einem spektakulären Loft führt*
- Exclusive Den or Home Office
/ *Exklusives Arbeitszimmer, alternativ als Allzweckraum nutzbar*
- Large Breakfast Nook
/ *Großer Essbereich in der Küche*
- Upstairs Laundry
/ *Wäschekammer im Obergeschoss*



Boulder



Bedford



Richmond



Göteborg¹



Tromsö¹



306 m² living space^{**/**}

¹ Floor plans of Modern house types may be considerably different to those shown.
/ Die Hauspläne der "Modern House"-Typen können wesentlich von den Abbildungen abweichen.

Blue Collection



Auf Mont
FAMILY PARK



FEATURES

- Generous Master Suite with WIC
/ Großzügiges Elternschlafzimmer mit behebarem Kleiderschrank
- Additional Bedroom or Office with shared Bathroom
/ Zusätzliches Schlafzimmer oder Büro mit Badezimmer zur gemeinsamen Nutzung
- Impressive open Living Room
/ Offener Wohnbereich
- Convenient access to Laundry and double Garage
/ Praktischer Zugang zur Wäschekammer und Garage

Vermont



Visby¹



Belleview

OPTIONAL LARGER GARAGE



Alkmaar¹

OPTIONAL LARGER GARAGE



130 m² living space^{*/**}

Belleview and Alkmaar shown with an optional larger garage.
/ Belleview und Alkmaar sind mit einer wahlweise grösseren Garage abgebildet.

* Sizes may vary depending on architectural style. Living space does not include garage and technical rooms.
/ Die Größen können abhängig von der architektonischen Gestaltung variieren. Die Wohnfläche beinhaltet keine Garagen und Technikräume.
** Floor plans and renderings, layout and details are artist's impressions and are for illustrative purposes only.
/ Die Hauspläne und Bilder der Häuser, inklusive aller Details, sind Impressionen des Künstlers und dienen lediglich zur Veranschaulichung.



Bradenton

FEATURES

- Generous Master Suite with WIC
/ Großzügiges Elternschlafzimmer mit begehbarem Kleiderschrank
- 2nd Bedroom
/ Weiteres Schlafzimmer
- Impressive open Living Room
/ Offener Wohnbereich
- Convenient access to Laundry and double Garage
/ Praktischer Zugang zur Wäschekammer und Garage



Naples



Uppsala¹



Bradenton/Stone



170 m² living space^{*/**}

¹ Floor plans of Modern house types may be considerably different to those shown.
/ Die Hauspläne der "Modern House"-Typen können wesentlich von den Abbildungen abweichen.



Tampa

FEATURES

- Generous Master Suite with WIC
/ Großzügiges Elternschlafzimmer mit begehbarem Kleiderschrank
- 2nd Bedroom suite with WIC
/ Weiteres Schlafzimmer mit begehbarem Kleiderschrank
- Additional Bedroom or Office with shared Bathroom
/ Zusätzliches Schlafzimmer oder Büro mit Badezimmer zur gemeinsamen Nutzung
- Impressive open Living Room
/ Offener Wohnbereich
- Convenient access to Laundry and double Garage
/ Praktischer Zugang zur Wäschekammer und Doppelgarage



Palma



Burlington



Veneto



Arhus¹



177 m² living space^{*/**}



Newport

¹ Floor plans of Modern house types may be considerably different to those shown.
/ Die Hauspläne der "Modern House"-Typen können wesentlich von den Abbildungen abweichen.

* Sizes may vary depending on architectural style. Living space does not include garage and technical rooms.
/ Die Größen können abhängig von der architektonischen Gestaltung variieren. Die Wohnfläche beinhaltet keine Garagen und Technikräume.

** Floor plans and renderings, layout and details are artist's impressions and are for illustrative purposes only.
/ Die Hauspläne und Bilder der Häuser, inklusive aller Details, sind Impressionen des Künstlers und dienen lediglich zur Veranschaulichung.

Green Collection



Auf Mont
FAMILY PARK



Malaga

FEATURES

- Generous ground floor Master Suite with WIC / Großzügiges Elternschlafzimmer mit begehbarem Kleiderschrank im Erdgeschoss
- 2nd ground floor Suite with WIC / Weiteres Schlafzimmer mit begehbarem Kleiderschrank im Erdgeschoss
- 2 large additional Bedrooms with shared Bathroom / 2 große zusätzliche Schlafzimmer mit Badezimmer zur gemeinsamen Nutzung
- Additional Bathroom / Gäste-WC
- Impressive central open plan Family / Dining Room / Beeindruckend offenes Wohn- und Esszimmer
- Convenient access to Laundry and double Garage / Praktischer Zugang zu Wäschekammer und Doppelgarage



Clearwater

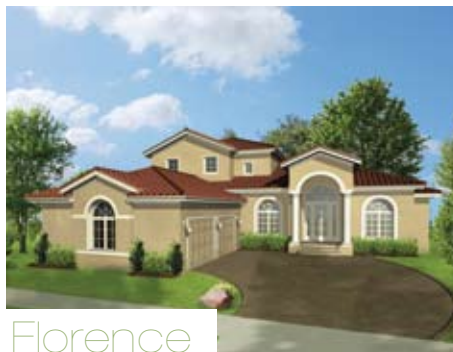


Keystone

GROUND FLOOR

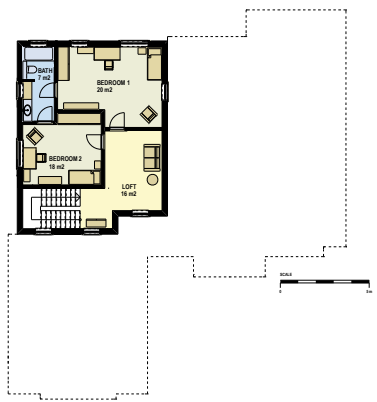


Sarasota



Florence

FIRST FLOOR



231 m² living space^{*/**}



Ystad¹

¹ Floor plans of Modern house types may be considerably different to those shown.
/ Die Hauspläne der "Modern House"-Typen können wesentlich von den Abbildungen abweichen.

* Sizes may vary depending on architectural style. Living space does not include garage and technical rooms.
/ Die Größen können abhängig von der architektonischen Gestaltung variieren. Die Wohnfläche beinhaltet keine Garagen und Technikräume.

** Floor plans and renderings, layout and details are artist's impressions and are for illustrative purposes only.
/ Die Hauspläne und Bilder der Häuser, inklusive aller Details, sind Impressionen des Künstlers und dienen lediglich zur Veranschaulichung.

Beige Collection



Auf Mont
FAMILY PARK

Beige Collection

Classic¹



Elegance¹



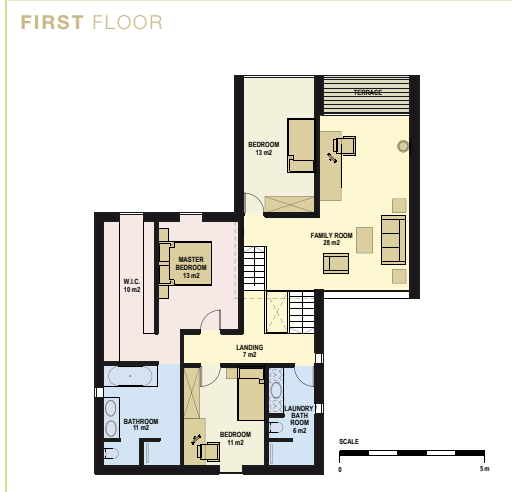
Bruges

FEATURES

- Generous Master Suite with WIC
/ Geräumiges Elternschlafzimmer mit begehbarem Kleiderschrank
- 2 additional Bedrooms and a large Family Bathroom
/ 2 zusätzliche Schlafzimmer mit großem Badezimmer
- Large split level Living and Dining Room
/ Großes, terrassenartiges Wohn- und Esszimmerdesign

FEATURES

- Spacious Master Suite with WIC
/ Geräumiges Elternschlafzimmer mit begehbarem Kleiderschrank
- 3 additional Bedrooms and a large Family Bathroom
/ 3 zusätzliche Schlafzimmer mit großem Badezimmer
- Impressive open plan, split level Living Room
/ Beeindruckendes, terrassenartiges Wohnzimmer



179 m² living space^{*/**}



256 m² living space^{*/**}

¹ Bruges Classic and Elegance are also available with optional basement.
/ wahlweise mit Untergeschoss erhältlich.

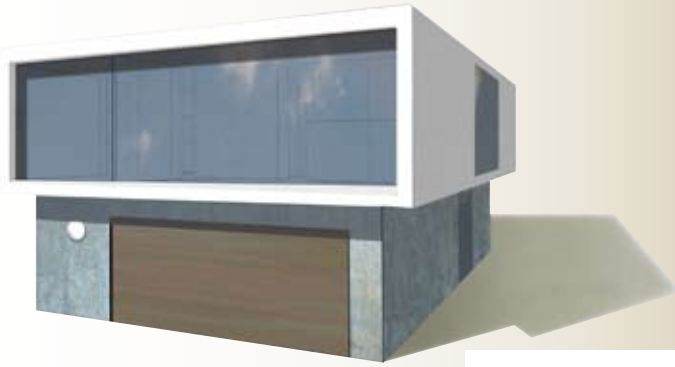
* Sizes may vary depending on architectural style. Living space does not include garage and technical rooms.
/ Die Größen können abhängig von der architektonischen Gestaltung variieren. Die Wohnfläche beinhaltet keine Garagen und Technikräume.

** Floor plans and renderings, layout and details are artist's impressions and are for illustrative purposes only.
/ Die Hauspläne und Bilder der Häuser, inklusive aller Details, sind Impressionen des Künstlers und dienen lediglich zur Veranschaulichung.

Beige Collection

Premier

Luxury



Antwerp

FEATURES

- Master Suite with WIC
/ Elternschlafzimmer mit begehbarem Kleiderschrank
- 2 additional Bedrooms and a Family Bathroom
/ 2 zusätzliche Schlafzimmer mit Badezimmer
- Large open plan Family Living Room
/ Großes, weiträumiges Wohnzimmerdesign

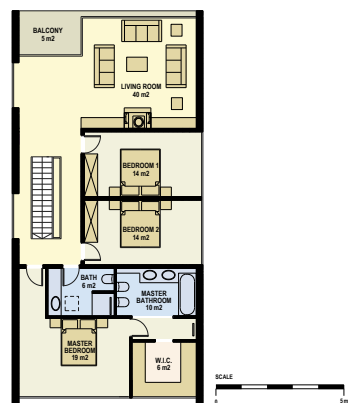
FEATURES

- Generous Master Suite with WIC
/ Geräumiges Elternschlafzimmer mit begehbarem Kleiderschrank
- 2 additional Bedrooms and a Family Bathroom
/ 2 zusätzliche Schlafzimmer mit Badezimmer
- Large open plan Family Living on two floors
/ Große, weiträumige Wohnzimmer auf beiden Etagen

GROUND FLOOR



FIRST FLOOR



172 m² living space^{*/**}

GROUND FLOOR



FIRST FLOOR



264 m² living space^{*/**}



The Site Plan

Lageplan

Mosel



Lennox Homes reserves the right to modify or change the land plan, floor plans, home specifications, designs, features, options, prices or terms without notice or obligation. Floor plans and renderings, layout and details are artist's impressions and are for illustrative purposes only.

/"Lennox Homes" behält sich das Recht vor, Grundstückspläne, Hauspläne, Designs, spezielle Ausstattungsmerkmale, Optionen, Preise, Konditionen oder technische Angaben ohne vorherige Ankündigung zu ändern. Die Hauspläne und Bilder der Häuser, inklusive aller Details, sind Impressionen des Künstlers und dienen lediglich zur Veranschaulichung.

Tel.: +49 (0)6583 99 39 59 3
E-mail: info@aufmont.com
www.aufmont.com
www.aufmont.de

Auf Mont
FAMILY PARK